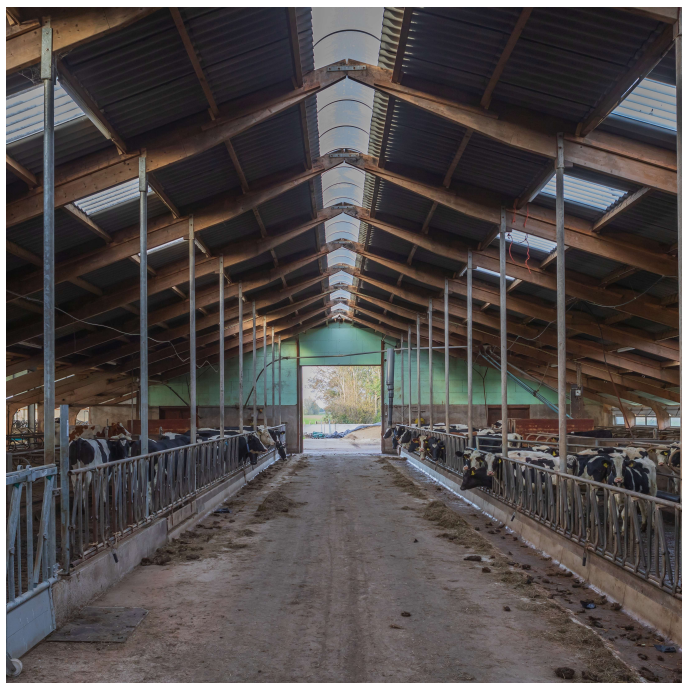
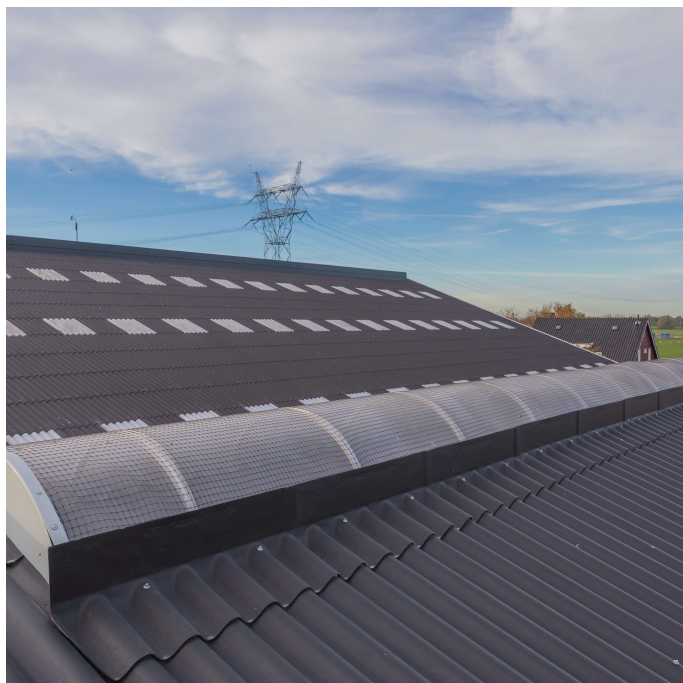




EEN WERELD AAN DAGLICHT

## VEESTALLICHTKOEPELS

De traditionele agrarische lichtstraat is in diverse uitvoeringen leverbaar



- **Bewezen concept**
- **Lange levensduur**
- **Licht van gewicht**

- **Eenvoudige montage**
- **Lichtplaten zijn slagvast**
- **Onbeperkt in lengte**

Atlas Acomfa levert uit eigen productie de traditionele agrarische lichtstraat met ventilatiemogelijkheid. Het veestallichtkoepel programma bestaat uit aluminium onder- en bovenbeugels en vlak kunststof lichtdoorlatend materiaal. De kopse kanten worden afgesloten met polyester kopschotten. Tevens kan er een windgeleidsysteem meegeleverd worden.

### **10 JAAR GARANTIE**

Atlas veestallichtkoepels zijn vervaardigd uit hoogwaardige aluminium profielen, kunststof vlakke platen en RVS-bevestigingsmaterialen. Veestallichtkoepels kennen een lange levensduur. Het materiaal heeft een fabrieksgarantie van 10 jaar.

### **POLYCARBONAAT of POLYESTER**

De volgende kunststofplaten kunnen in combinatie met veestalbeugels toegepast worden:

- Polycarbonaat is glashelder, slagvast en biedt een goede chemische weerstand.
- Polyester is naturel van kleur, mechanisch oersterk en kent een lange levensduur.

### **WINDGELEIDESTYEM**

Atlas Acomfa levert uit voorraad een speciaal voor het veestallichtkoepel programma ontwikkelt universeel windgeleidsysteem. Het systeem bevat aluminium beugels, polyester windgeleideplaten in de kleur lichtgrijs of antraciet, tochtborstels en RVS bevestigingsmaterialen.

### **EENVOUDIGE MONTAGE**

Een Atlas veestallichtkoepel wordt compleet geleverd. Wij adviseren om de aluminium beugels ca 1000mm h.o.h. te monteren. Met het meegeleverde installatie advies is montage eenvoudig uit te voeren.

### **BRANDGEDRAG**

Atlas Acomfa Veestallichtkoepels zijn samengesteld uit materialen met een groot temperatuurbereik. De keuze van de kunststofplaat bepaalt uiteindelijk de brandwerendheid.

### **TECHNISCHE EIGENSCHAPPEN**

- Standaard breedte: 1250mm
- Dikte: 1,0mm / 1,3mm
- Lengte: 15 mtr
- UV-bescherming: Twee / Eenzijdig
- Kleur: glashelder / naturel

